



Naturalització dels espais verds



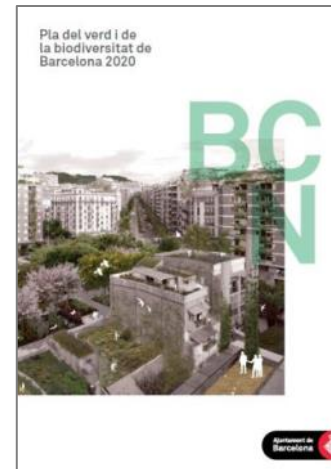
Juliol de 2018

Direcció d'Espais Verds i Biodiversitat



Posar en valor el verd de la ciutat

- **Compromís Ciutadà per la Sostenibilitat 2012-22:** "Objectiu núm.1 Del verd urbà a la renaturalització de la ciutat"
- **Pla del verd i de la biodiversitat, 2020:** "Assolir una infraestructura verda que ofereixi els màxims serveis ecosistèmics en una ciutat on natura i urbs interactuïn i es potenciïn"
- **Compromís pel Clima 2030:** "Incrementar el verd urbà en 1m² per cada habitant actual al 2030 per generar una major adaptació de la ciutat als possibles efectes del canvi climàtic"
- **Pla director de l'arbrat 2017-2037**
- **Mesura de Govern per a l'eradicació del glifosat (2016)**
- **Programa Superilles**





La infraestructura verda urbana

✓ És el conjunt d'espais verds, espais naturals, espais fluvials, litorals, agrícoles, boscos, parcs, jardins, horts, arbres, verd a la via pública, basses, SUDS, solars, camins permeables, cobertes verdes, murs verds, vegetació en balcons, terrasses, patis,... tant públics com privats que ofereix serveis ecosistèmics

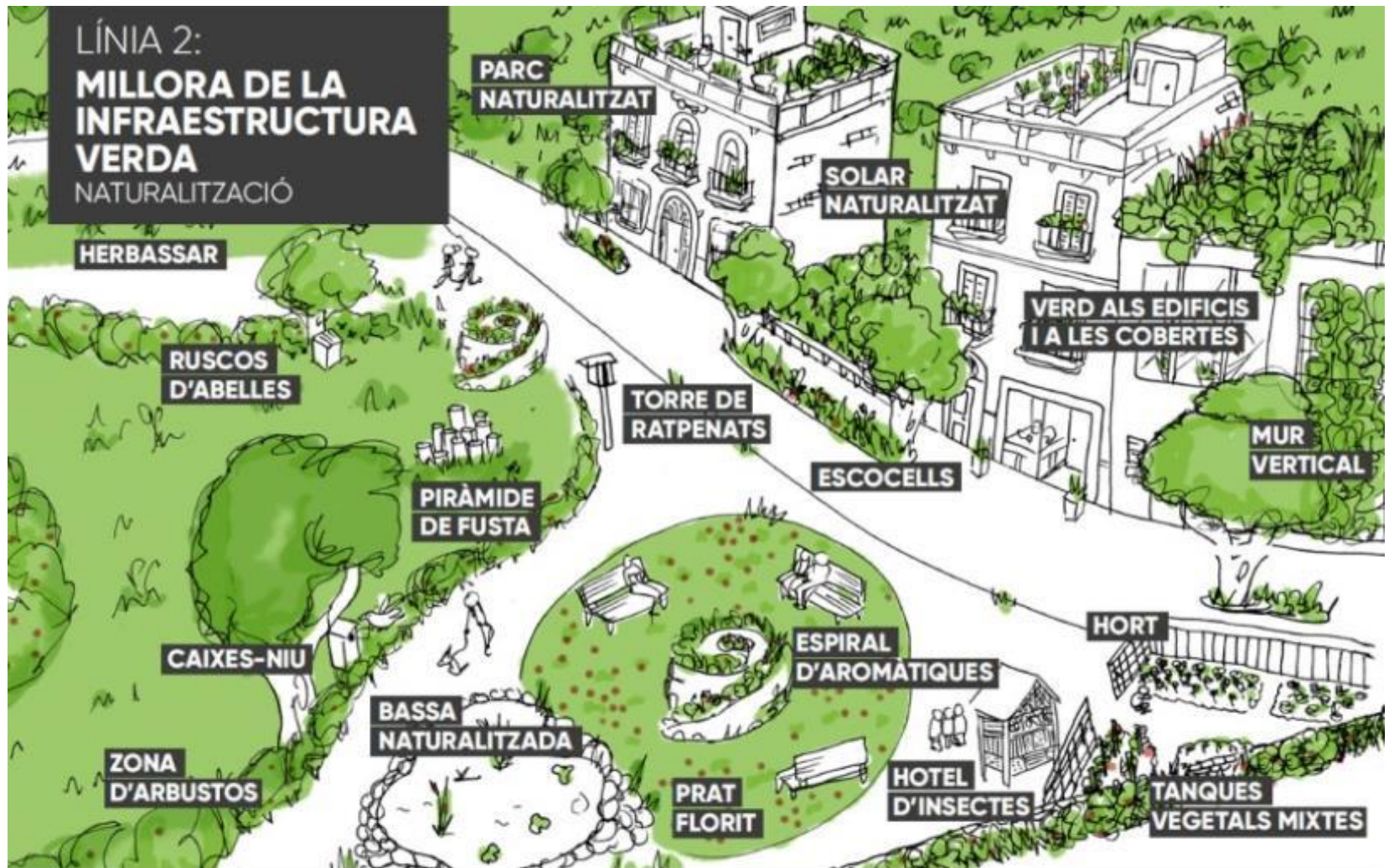
✓ **Serveis ecosistèmics o socioambientals** són aquells **beneficis que un ecosistema aporta a la societat i que milloren la salut i la qualitat de vida de les persones**. Aquests beneficis es multipliquen quan la xarxa d'espais verds i arbres està connectada

Maig 2017

Mesura de Govern Programa d'impuls de la infraestructura verda urbana.

- Línia 1. Increment de la infraestructura verda urbana
- Línia 2. Millora i **naturalització de la infraestructura verda urbana**
- Línia 3. Corresponsabilitat ciutadana en l'increment i millora de la IV urbana
- Línia 4. Seguiment i avaluació





Naturalitzar els espais verds ja existents. | Increment d'arbres i arbusts en parcs, jardins i espai públic. | Augment de flora i fauna en solars sense ús. | Millora dels espais naturals com ara els Tres Turons | Nous espais per la fauna urbana: ruscós, hotels d'insectes, nius, piràmides de fusta... | Naturalització de basses ornamentals per afavorir la biodiversitat. | Potenciació de les aigües naturals de la ciutat: fonts, mines, aigua freàtica. | Sistemes Urbans de Drenatge Sostenible (SUDS) per facilitar la retenció, tractament i drenatge d'aigua.



Què és la naturalització?

Naturalitzar els espais verds urbans **és transformar-los gestionant més a favor dels processos naturals** i de l'entrada espontània de flora i fauna, i fer-ne un **manteniment més ecològic**, sense perdre la qualitat estètica i orientant-los a un **benefici social i de salut**. Vol dir seguir els processos i cicles naturals, gestionant de manera més ecològica l'aigua, la terra, els vegetals, l'energia, els materials, els adobs i tractaments, per augmentar la quantitat i qualitat del verd.

Així aconseguim més i millors espais verds que ajudin a compensar les necessitats de l'ecosistema i, per tant, el benestar de les persones que hi vivim.





Quins beneficis té la naturalització per a la ciutadania?

- + salut**
- + benestar**
- + connexió i immersió a la natura**
- + experiència sensorial**
- afavorir un paisatge identitari**



Quins beneficis té la naturalització per al paisatge?



ecosistemes + complexos i + madurs, nous hàbitats, més mosaics de vegetació i diversitat d'ambients que ajuden a adaptar-se al canvi climàtic, + quantitat de verd, + biomassa, + connectivitat, + diversitat florística + riquesa vegetal, millor estructura vegetal amb estrats diversos ben representats + sp autòctones i adaptades, + natural + ecològic, sòls + vius i + fèrtils



Quins beneficis té la naturalització per a la fauna?

+ diversitat

+ abundància

+ pol·linitzadors

+ suport a la conservació d'sp





Quines actuacions es fan?

- Algunes gespes tradicionals es transformen en prats naturals o herbassars
- Apareixen nous espais de prats florits d'interès per a la biodiversitat
- Hi ha més arbusts amb floració atraient de fauna
- Els marges dels horts urbans de la ciutat s'enriqueixen amb plantes afavoridores de biodiversitat
- Es planten rodals arbustius i arbres fruiters en gespes
- Es fan actuacions d'eliminació i contenció de plantes invasores
- Es naturalitzen basses
- L'eliminació del glifosat implica l'aparició d'herbes espontànies
- Es sembren alguns escocells amb flora amiga
- Es planten arbres variats, adaptats al clima
- Es respecta el port natural dels arbres, podant menys
- S'instal·len estructures per afavorir la presència de fauna
- ...





Canvis en la gestió dels arbres

- ✓ Diversificació d'espècies (en trama urbana cap sp > 15%)
- ✓ Plantació d'arbres amb flors i fruits interessants per a la fauna
- ✓ Port més natural, menys poda, respectant el calendari de floració i fructificació, i el cicle de fauna
- ✓ Lluita biològica per al control de plagues



Cercis siliquastrum (arbre de l'amor)



Albizia julibrissin (arbre de la seda)



Pyrus calleryana "Chanticleer" (perera)



Tipuana tipu (tipuana)



Arbres amb el seu port natural.
Avda. Diagonal



Gamarús (*Strix aluco*). Parc de les Heures



Lluita biològica per al control de plagues





Canvis en la gestió dels arbusts

Plantació d'arbusts preferiblement autòctons, amb floració i fruits interessants per a la fauna, amb port més natural, menys poda, respectant el calendari de floració i fructificació, i el cicle de fauna, s'afavoreix la presència de fullaraca i encoixinat, ...



Germans Desvalls



Plaça Gal·la Plàcidia



Parc de la Trinitat



Gran Via CC

Tanques vegetals
arbustives mixtes



Carrer Jericó



Gestió més ecològica



Sega diferenciada. Jardins de Joan Brossa, Montjuïc



Gestió ecològica dels horts urbans municipals . Hort de Can Cadena.

Es potencia l'ús d'espècies de flora autòctona



Estepa blanca (Cistus albidus)



Marfull (Viburnum tinus)

S'evita l'ús d'espècies invasores



Pitòspor (Pittosporum tobira)



*Penniset pelut
(Pennisetum villosum)*

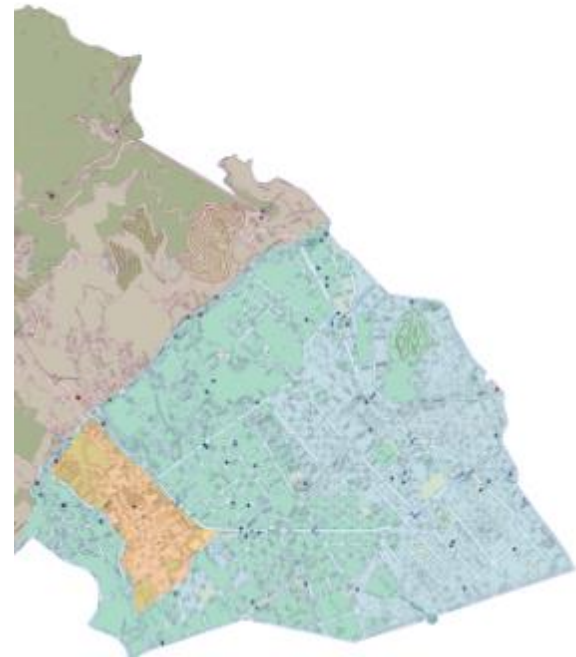


Actuacions de la Mesura de Govern per a l'eradicació del glifosat

- Accions d'estudi i proves d'alternatives als herbicides químics en zones verdes i escocells
- Accions informatives i comunicatives
- Accions col·laboratives i formatives

- ✓ Es continua amb les tècniques de prevenció d'aparició d'herbes espontànies en escocells (encoixinat, sèmbers, plantacions...)
- ✓ Seguiment dels desherbatges a vapor, i assaig d'altres tècniques (escardadora)

- ✓ S'ha treballat una mapificació dels carrers (per Districtes) establint criteris de desherbatge / naturalització, freqüències de revisió i desherbat





Actuacions de la Mesura de Govern per a l'eradicació del glifosat.

Projecte: Sembra d'escocells i plantació de gramínies i vivaces



Escocells + verds + florits amb flors interessants per a la fauna útil (depredadora de plagues dels arbres)

S'instal·len estructures de fauna per afavorir la biodiversitat



Torres-niu de ratpenats a tots els horts urbans



Espiral de pedra amb aromàtiques al Bosc Turull



Piràmide de fusta al Polvorí. Montjuïc



Biotronc al Jardí de Petra Kelly. Montjuïc



Hotel d'insectes al Parc de Joan Miró



Cúmulo de troncs al Palau Reial

Estructures per habilitar refugis per a la fauna

- ✓ Hotels d'insectes, espirals de pedra seca amb aromàtiques, piràmides de fusta, roquissars, cúmuls de fusta, biotronics, fangars per a orenetes, torres o caixes-niu per a ratpenats, nius per a eriçons, deixar drets arbres secs...



Es naturalitzen basses

Alternativa a la gestió química de les basses i fonts ornamentals de la ciutat, basada en què el propi sistema aquàtic s'autoreguli a través de l'equilibri natural de la seva fauna i flora, tot mantenint la qualitat de l'aigua



Viver de Tres Pins. Montjuïc



Tòtil (Alytes obstetricans)



Turó Park

- ✓ Naturalitzades les basses de Parc de la Tamarita, Turó Park, Palau de Pedralbes, Laberint d'Horta, Teatre Grec, Jardins de Laribal, Jardí d'Aclimatació, Mossèn Cinto Verdaguer
- ✓ Seguiment de 112 basses (públiques i privades)
- ✓ 87 vasos naturalitzats
- ✓ 4 espècies d'amfibis (tòtil, reineta, granota verda i salamandra)



Mossèn Cinto Verdaguer



Com canvia el paisatge? Alguns exemples

ABANS



Gespa a la Plaça Karl Marx



Gespa a la Rotonda Bellesguard



Escocell al carrer amb tractament herbicida



Tanca vegetal al Parc de la Trinitat



Grup de flor de temporada



Poda d'arbre viari



Plaça Karl Marx. Sembra de prat de flors (amb llavors autòctones)



Juliol 2017



Agost 2017



Octubre 2017

Juny 2017



Rotonda Bellesguard. Sembra de prat florit d'interès per a la biodiversitat



Juny 2017



Juliol 2017



Agost 2017



Novembre 2017



Jardins de la Nova Mar Bella. Adaptació de la vegetació al litoral marí

Espai en condicions extremes: calor, manca d'aigua, fort vent marí.
Actuació: enriquir la vegetació costanera perquè els ocells hi trobin refugi i alimentació i alhora usar espècies nectaríferes que serveixen d'aliment a papallones i a altres pol·linitzadors



Agost 2016



Agost 2017



Octubre 2017





Turó de la Rovira. Eliminació i/o contenció de plantes invasores (Opunties)





Exemple d'espai naturalitzat: espai del Ninot-Clínic



Abril 2016



Maig 2016



Maig 2016



Octubre 2016



Febrer 2017



Març 2017



Juliol 2017



Juliol 2017



Febrer 2018



Què hem fet el 2017 per explicar la naturalització ?

- Campanya de publicitat a mitjans de comunicació **“Donem pas al verd”**: anuncis a premsa, radio, digital, exteriors
- Difusió per canals propis: xarxes municipals, espais digitals Ajuntament
- Articles i presentació a premsa
- Senyalització poda, tractaments... En el moment d'aplicació
- Actualització tractaments fitosanitaris a l'arbrat i espais de gossos a l'espai web
- Difusió dels tractaments biològics de plagues i malures
- Senyalització efímera plantació d'escocells





Comunicació

- ✓ Senyalització efímera i permanent al territori

TRACTAMENT A LA VEGETACIÓ

Data

del al hora

de

Identificació del producte

En cas que les condicions meteorològiques siguin adverses el tractament previst es pot ajornar fins a nou avis.

GRÀCIES PER LA VOSTRA COL·LABORACIÓ!

barcelona.cat/ecologiaurbana
tel:93 55 61 000, 93 55 61 001
www.112.cat

Ajuntament de Barcelona



NATURALITZACIÓ DELS ESPAIS VERDS

La naturalització implica la transformació dels espais verds per convertir-los en hàbitats acollidors de flora i fauna amb l'objectiu d'augmentar la natura a la ciutat i millorar la qualitat de vida de la ciutadania.

ARBUSTOS

La vegetació arbustiva ofereix possibilitats de refugi, alimentació i nidificació a la fauna de la ciutat.

Es potencia la presència de:

Plantes pròpies del sotabosc mediterrani amb floracions d'interès pel seu elevat contingut nectarífer que afavoreixen la presència d'insectes pol·linitzadors.

Plantes de fructificació tardana que afavoreixen la disponibilitat d'aliment per als ocells durant la tardor i l'hivern.

Plantes que proporcionen aliment a les erugues de les papallones.

APOSTEM PER UNA JARDINERIA ECOLÒGICA

DONEM PAS AL VERD

TÈCNiques PREVENTIVES

PRIORITARI

REG, ADOB ORGÀNIC, RETIRADA DE FRUITS, ANELL D'ERUGUES, DRENATGES, TRAMPES DE FEROMONES, ADOBS FOLIARS, I RENTADES AMB BARREJA D'AIGUA I SABÓ FOSFÒRIC

ÚS DE QUÍMICS COM A ÚLTIM RECURS. ERADICACIÓ DE L'ÚS DEL GLIFOSAT.

TRACTAMENT BIOLÒGIC

PRIORITARI

INTRODUÍM PREDADORS NATURALS COM INSECTES, BACTERIS O FONGS, QUE FAN UNA ACCIÓ SELECTIVA SOBRE LA PLAGA PERÒ RESPECTEN L'ENTORN NATURAL.

TRACTAMENT QUÍMIC

NO PRIORITARI

NOMÉS S'UTILITZA PER A LES PLAGUES QUE PODEN REPRESENTAR UN RISC PER A LA SEGURETAT DE LES PERSONES.

INSECTICIDA QUE S'APLICA PER ENDOTERÀPIA O INJUNCIÓ O POLVORITZACIÓ.

PRIORITZEM PRODUCTES MÉS NATURALS I MENYS PERJUDICIALS PER LA SALUT I EL MEDI AMBIENT

Donem pas al verd, Naturalitzem Barcelona

barcelona.cat/ecologiaurbana





Gràcies per l'atenció